



UDAVINCI

By EDUCA EDTECH



MAESTRÍA EN **ADMINISTRACIÓN DE LA TECNOLOGÍA EDUCATIVA**

RVOE SEP: 2005202 (05/04/2005)



DESCRIPCIÓN DEL PROGRAMA

La **Maestría en Administración de la Tecnología Educativa** te permite actualizarte en las tecnologías aplicadas a la educación.

Este programa está diseñado para aquellos que buscan optimizar el uso de la tecnología en entornos educativos, impulsando la innovación y la eficiencia en la enseñanza.





APRENDERÁS A



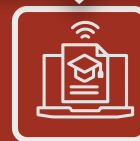
Administrar y evaluar proyectos educativos con tecnología.

Diseñar programas de educación en línea.



Implementar herramientas de e-learning.

Incorporar innovaciones tecnológicas en la educación.



Gestionar el cambio organizacional en instituciones educativas.

Evaluar el impacto de las tecnologías en los procesos de enseñanza-aprendizaje.





PERFIL DE EGRESO

Serás un profesional capaz de gestionar la incorporación de tecnologías en instituciones educativas, diseñar programas de formación en línea y evaluar proyectos tecnológicos. Podrás liderar la implementación de innovaciones tecnológicas y asesorar a organizaciones en la mejora de sus procesos educativos mediante el uso de tecnologías de la información.



CAMPO LABORAL

Podrás desarrollarte profesionalmente como:

- Director de tecnología educativa
- Coordinador de proyectos de e-learning
- Consultor en tecnología educativa
- Líder de innovación educativa
- Evaluador de programas educativos tecnológicos



PLAN DE ESTUDIOS

ASIGNATURAS

TRIMESTRE 1

01. Fundamentos de Educación a Distancia
02. Fundamentos de Tecnología Educativa

TRIMESTRE 2

03. Teorías y Modelos del Aprendizaje
04. Procesos Cognitivos y Pensamiento Crítico

TRIMESTRE 3

05. Diseño y Desarrollo de Programas
06. Conceptos Básicos de Aprendizaje en Línea

TRIMESTRE 4

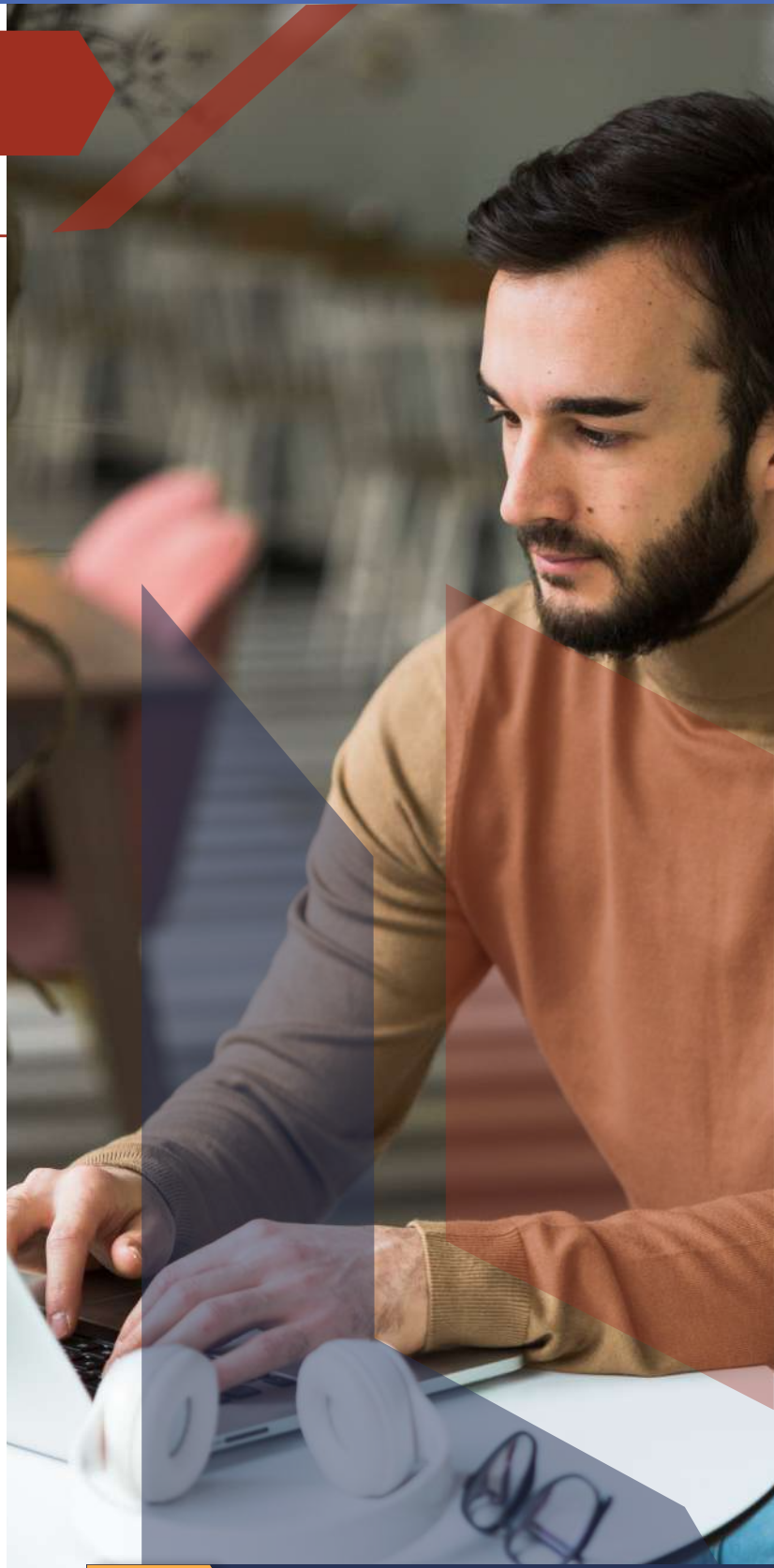
07. Evaluación de Programas Educativos
08. Diseño Instruccional

TRIMESTRE 5

09. Liderazgo
10. Negociación y Resolución de Conflictos

TRIMESTRE 6

11. Implementación de Procesos de Cambio
12. Ética de Negocios y Desarrollo de Valores en la Organización



Duración **21 meses**



Titulación Directa



TRIMESTRE 7

13. Fuentes de Financiamiento para el Desarrollo De Proyectos
14. Integración de Sistemas de Educación en Línea

DIPLOMADOS incluidos:

- Fundamentos de Educación a Distancia y Tecnología Educativa
- Escenarios para el Aprendizaje en Contextos Virtuales
- Evaluación y Liderazgo en la Gestión Educativa
- Desarrollo de Proyectos y Procesos de Cambio Organizacional

OPCIÓN A ESPECIALIZACIÓN CON TÍTULO PROPIO EUROPEO EN:

- Dirección de Centros Educativos
- Ciencias de la Educación
- Emprendimiento





REQUISITOS DE INSCRIPCIÓN

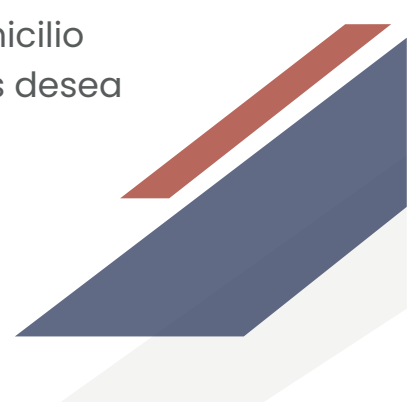
MAESTRÍA

Para inscribirte a la especialidad o alguna de nuestras maestrías, es necesario haber concluido tu licenciatura. Los documentos mínimos para ello son los siguientes:

- Original de acta de nacimiento
- Original de certificado de licenciatura
- Original de solicitud de inscripción
- Copia de título de licenciatura, por ambos lados en la misma hoja (reducción tamaño carta)
- Copia de cédula profesional, de ambos lados en la misma página

(En caso de no tener título y/o cédula de licenciatura, deberás entregar copia legible del acta de examen profesional, a reserva de que deberás entregar a la brevedad las copias del título y cédula. Si ingresas al programa como una opción de titulación, deberás entregar copia del reglamento de tu institución de procedencia donde se evidencie que los estudios de maestría están incluidos en las opciones de titulación, asimismo deberás adjuntar una carta compromiso donde indicas que realizarás el trámite en tu institución de procedencia toda vez que hayas completado los créditos solicitados por tu institución para que te otorgue el título.)

- Copia de CURP
- Copia de identificación oficial
- Copia de comprobante de domicilio
- Carta de motivos por los cuales desea estudiar el programa elegido
- Currículum Vitae
- Carta compromiso





REQUISITOS DE INSCRIPCIÓN

MAESTRÍA

Una vez que tu expediente digital sea revisado, se te informará vía correo electrónico de los pasos a seguir entre los cuales está el envío o entrega física de tus documentos en nuestras Oficinas Centrales.

Los requisitos señalados en esta sección aplican únicamente para estudiantes mexicanos. Estudiantes nacionalizados o extranjeros deberán solicitar la lista de los requisitos según sea su caso.

Podrás solicitar información al siguiente correo: admission@udavinci.edu.mx





¿POR QUÉ ELEGIR UDAVINCI?

Somos la universidad con la **mayor experiencia** en México impartiendo educación en línea, **20 años** nos respaldan.



Oferta académica con **validez oficial SEP**

Prestigio internacional
y **calidad europea**



Docentes de excelencia

Campus virtual intuitivo



+ de 400 cursos **sin costo**

Programas Innovadores que permiten
desarrollarte profesionalmente



Acompañamiento durante
todos tus estudios

Becas para toda tu carrera



Mensualidades **Congeladas**

Beneficios transferibles a familiares





BECAS ACORDES A TUS NECESIDADES

20%

- CAPACIDADES ESPECIALES
- DEPORTIVA

30%

- DOCENTES
- EMPRENDEDORES

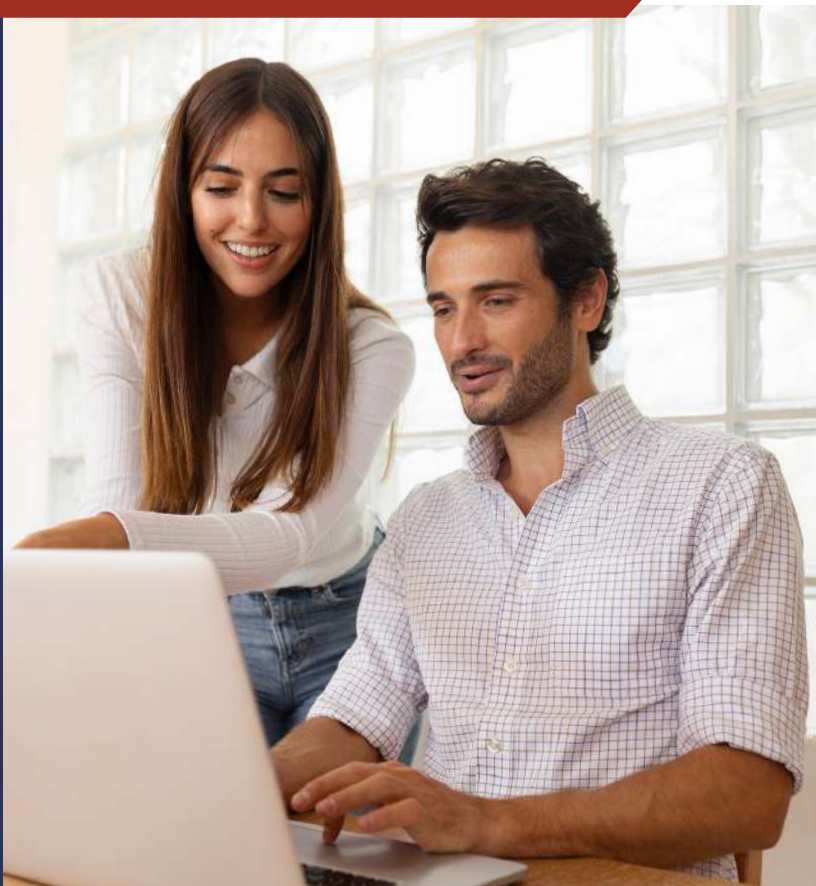
40%

- EXCELENCIA
- HERMANOS/AMIGOS
- CUARENTA Y MÁS

50%

- EXA UDA

*Válidas para todos tus estudios



RECONOCIMIENTOS Y ACREDITACIONES



SEP
SECRETARÍA DE
EDUCACIÓN PÚBLICA

RVOE
RECONOCIMIENTO DE
VALIDEZ OFICIAL DE
ESTUDIOS

Reconocimiento de Validez Oficial de Estudios (RVOE)
por la Secretaría de Educación Pública (SEP) de México



Contamos con el máximo reconocimiento de 5 estrellas en aprendizaje en línea otorgado por QS Star Rating.



Financial Magazine, destaca a UDAVINCI por su calidad y excelencia académica en Latinoamérica.







Únete a nuestra comunidad

     @udavinci

 school/udavinci

udavinci.edu.mx

Contáctanos

  55 2971 3574